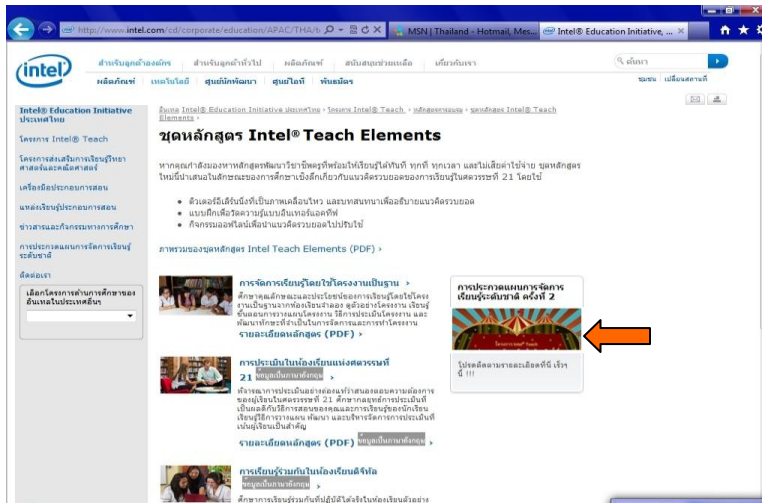




ขั้นตอนการลงทะเบียน อบรมหลักสูตรการจัดการเรียนรู้โดยใช้โครงงานเป็นฐาน

➤ เข้าเว็บ <http://www.intel.com/education/th/elements>



➤ เลือกคลิก **สมัครเข้าอบรมหลักสูตร PBA Online** (ทางคอลัมน์ด้านขวา)

➤ จะปรากฏหน้าจอ www.teachtothefuture.net



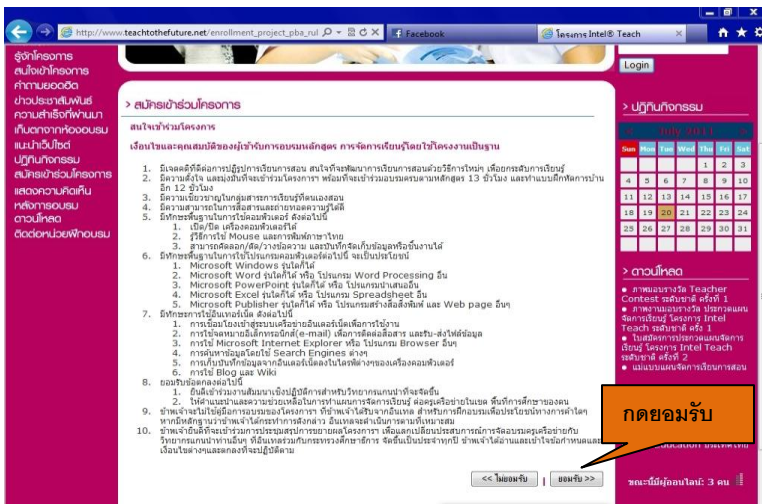
➤ จากนั้นคลิกที่ **สมัครเข้าร่วมโครงการ** (ทางคอลัมน์ซ้าย)



➤ **คลิกเลือก ใบสมัครอบรมการจัดการเรียนรู้โดยใช้โครงงานเป็นฐาน Intel® Teach Elements**



➤ **เงื่อนไขและรายละเอียดการเข้าอบรม กัด ขอมรับ**



➤ **กรอกหมายเลขบัตรประชาชน**

ในกรณีที่ยังไม่เคยสมัคร ขอความ **คุณยังไม่ได้ลงทะเบียนเข้าร่วมโครงการ จะปรากฏขึ้น ให้คลิกที่**
เข้าร่วมโครงการ



➤ แบบฟอร์มใบสมัคร กรอกรายละเอียดครบถ้วนแล้วกดปุ่ม Next

➤ ข้อความ เก็บข้อมูลเรียบร้อยแล้ว กดปุ่ม OK



- ตารางที่เรียงการอบรมประจำภูมิภาคต่าง ๆ ผู้เข้ารับการอบรมสามารถติดต่อสอบถามข้อสงสัยหรือขอคำแนะนำเกี่ยวกับหลักสูตรออนไลน์ได้จากวิทยากรกดปุ่ม **เข้าอบรมหลักสูตร Elements** เพื่อเข้าสู่การอบรม

ตารางจัดสรร ที่เรียงการอบรมประจำภูมิภาค	
ภูมิภาค	วิทยาการ
เหนือ	1. อ.เชียงใหม่ 2. อ.ปทุมธานี 3. อ.พิษณุโลก
ใต้	1. อ.ระยอง 2. อ.ชลบุรี
กลาง	1. อ.สงขลานครินทร์ 2. อ.มาลี 3. อ.นบพิตำ 4. อ.เขวาสินรินทร์ 5. อ.ฉะเชิงเทรา 6. อ.ศรีสะเกษ 7. อ.เกาะสมุย 8. อ.สุราษฎร์ธานี 9. อ.ภูเก็ต
ตะวันออกและเหนือ	1. อ.จันทบุรี 2. อ.ตราด 3. อ.ปะนาเญ 4. อ.นบพิตำ 5. อ.พิจิตร 6. อ.ชัยภูมิ 7. อ.บุรีรัมย์

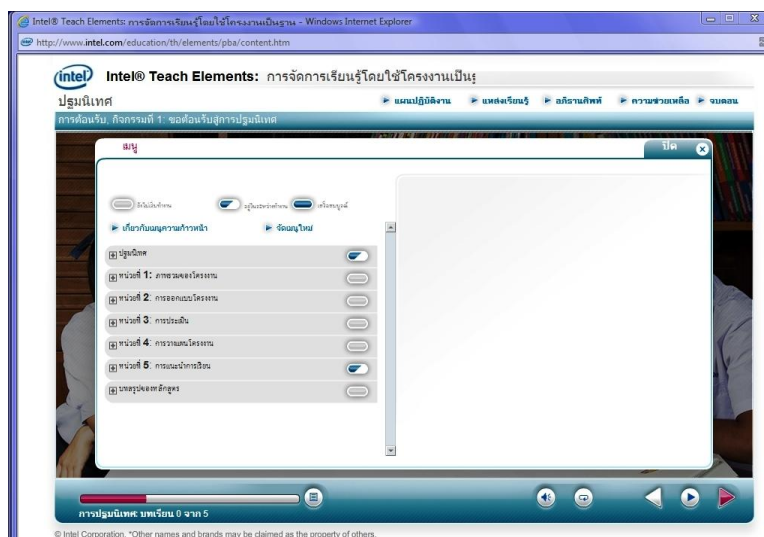
- เนื้อหาหลักสูตรมี 5 หน่วย แต่ละหน่วยจะแบ่งเป็นบท ตามแต่ละเนื้อหา และทั้ง 5 หน่วยการเรียนรู้ประกอบด้วยกิจกรรมและแผนปฏิบัติงานเพื่อวางแผนการจัดการเรียนรู้โดยใช้โครงงานเป็นฐาน



- สามารถอบรมแบบต่อเนื่อง และทำกิจกรรมจนจบ หรือจัดตารางการอบรมตามความสะดวกของตนเอง เช่น วันละหนึ่งหน่วยก็ทำได้



โดยโปรแกรมจะบันทึกข้อมูลว่าได้ทำการอบรมถึงบทไหน สามารถตรวจสอบได้ที่ Menu โดยสังเกตที่แถบซูลด้านขวามือ มีแถบสีน้ำเงินแสดงขึ้น ถ้าแถบสีน้ำเงินยังไม่เต็มแถบซูลแสดงว่ายังไม่จบหน่วยฯ หรือบทนั้น





- เมื่อต้องการเข้าอบรมต่อจากหน่วยการเรียนรู้เดิม ให้เข้าไปที่ www.teachtothefuture.net เข้าไปที่ **สมัครเข้าร่วมโครงการ** ➡ **ใบสมัครอบรมการจัดการเรียนรู้โดยใช้โครงงานเป็นฐาน** ➡ **เงื่อนไขและรายละเอียดการเข้าอบรม** ➡ **กรอกหมายเลขบัตรประชาชน** ➡ **ข้อความยินดีต้อนรับ ชื่อและนามสกุล ของท่านที่สมัครไว้** ➡ **รายละเอียดหลักสูตร** เพื่อเข้าไปเรียนต่อ



- **คำแนะนำ** เมื่อเริ่มอบรมแล้ว ควรใช้ระยะเวลาเรียนต่อเนื่องจนจบ และไม่ควรเกิน 3 เดือน ซึ่งจะมีผลต่อข้อมูลของท่านเอง

➤ การส่งผลงาน

ส่งแผนปฏิบัติงานที่เสร็จสมบูรณ์ครบทั้ง 5 หน่วยการเรียนรู้กลับมายังหน่วยฝึกอบรม ส่งผลงานมาที่หน่วยฝึกอบรม ได้ 2 ทาง

1. ทางไปรษณีย์

บริษัท ดีแอสไพเรอร์สกรุ๊ป จำกัด (หน่วยฝึกอบรมโครงการ Intel® Teach)

431/6 อาคารสารพหลส ชั้น 2 ถ.กรุงธนบุรี แขวงคลองตันใต้ เขตคลองสาน กรุงเทพฯ 10600

โทร.02-440-0330-7 ต่อ 500-502 Fax: 02-440-0383

ผู้ประสานงานโครงการ : นางสาวเกียรตีสิริ จิตจงยิ่งเจริญ/ นางสาวพรประภา ชนนไพโร

2. ทางไปรษณีย์อิเล็กทรอนิกส์

Email: intelteach@aspirers.com

(ในกรณีที่ส่งผลงานมาแล้วภายใน 1 สัปดาห์ หากยังไม่มีเจ้าหน้าที่ติดต่อกลับ กรุณาติดต่อที่หน่วยอบรม หากเกิดเหตุขัดข้องประการใด ทางทีมงานจะตรวจสอบให้ท่านได้ทันที)

- เมื่อส่งผลงานมาแล้ว ทางหน่วยอบรมจะส่งใบประกาศนียบัตรกลับไปให้ตามสถานที่จัดส่งที่แจ้ง